

TABULKA MÍSTNOSTÍ							
Č.M.	NÁZEV	PLOCHA [m² ]	SVĚTLÁ VÝŠKA	STROP	STĚNY	PODLAHA	POZNÁMKA
0.1	Občerstvení obchod	49.4		SDK	CIHLA, OMÍTKA, SDK	P03	
0.2	Pokladna	7.5	2650	OMÍTKA	OMÍTKA	P01	
0.3	Security	7.5	2650	OMÍTKA	OMÍTKA	P01	
0.4	zázemí + sklad	8.2	2650	OMÍTKA		P02	
0.5	wc invalidé	5.5	2350	SDK	OMÍTKA, KERAM. OBKLAD	P02	
0.6	úklid	1.1	2350	SDK	OMÍTKA, KERAM. OBKLAD	P02	
0.7	WC zaměstnanci	1.8	2350	SDK	OMÍTKA, KERAM. OBKLAD	P02	
0.8	kancelář	9.8	2650	OMÍTKA	OMÍTKA	P03	
0.9	chodba	7.3	2350	SDK	OMÍTKA	P01	
0.10	WC	7.9	2350	SDK	OMÍTKA, KERAM. OBKLAD	P02	
0.11	WC	4.5	2350	SDK	OMÍTKA, KERAM. OBKLAD	P02	
0.12	cyklo zázemí	4.0	2475	PRKENNÝ ZÁKLOP	CIHLA	P05	
0.13	popelnice	2.8			POHLED BETON	P06	
0.14	sklad	10.1	2475	PRKENNÝ ZÁKLOP	POHLED BETON, CIHLA	P05	
CELKEM		127.4					

Legenda

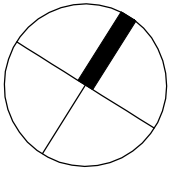
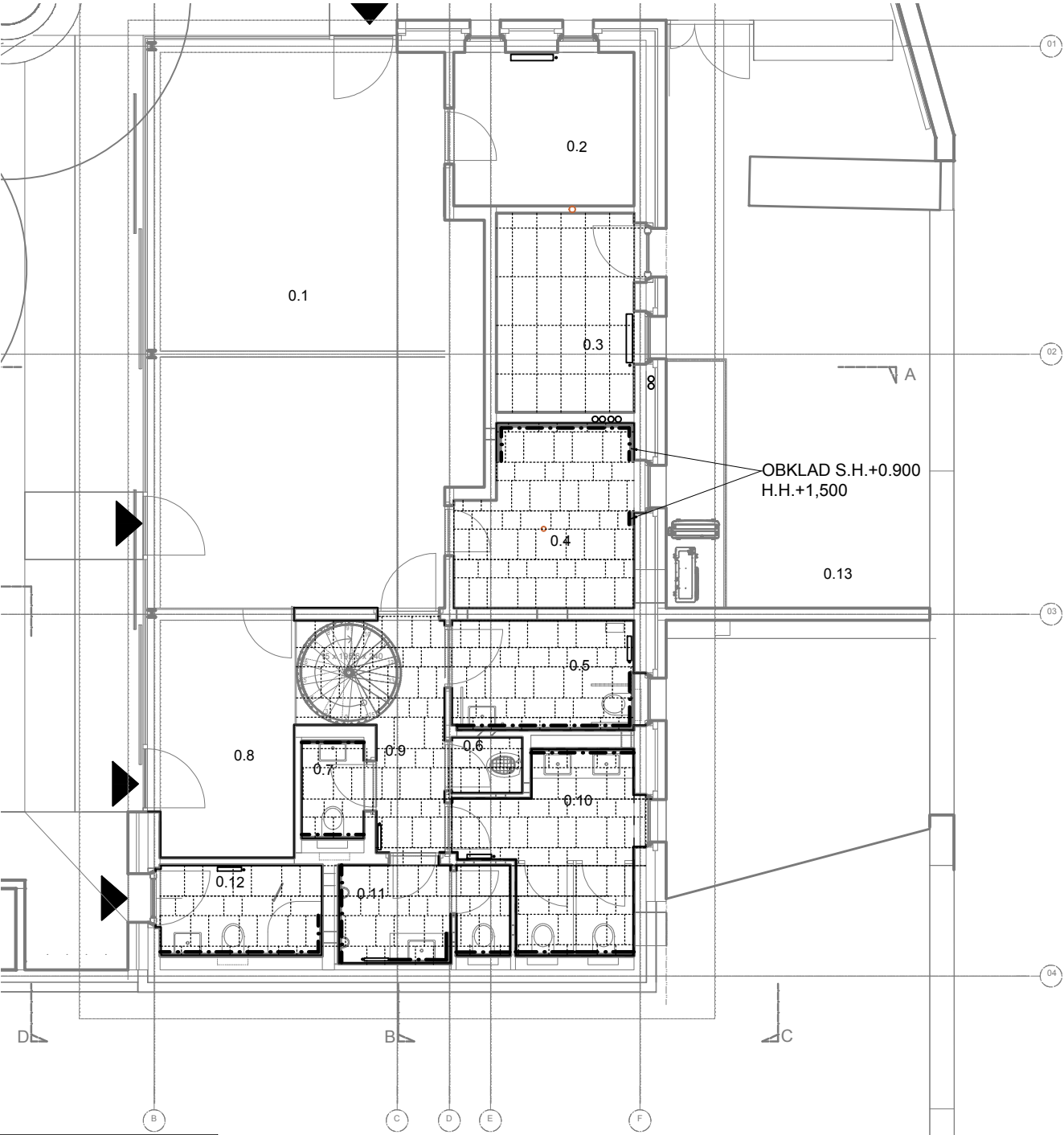
Obklad např.: 20 x 60 cm, kladený na výšku  
matný, např. : RAKO Color One šedá RAL  
0607005 , pokud není uvedeno jinak, obklad do  
výšky stropu

Dlažba 50x50 cm matná, např.: Hermes ForMe  
Pierre Bleue Noir

Dlažba šedá 30x60 cm např.: Rako Trend  
tmavě naturale rektifikovaná

UPOZORNĚNÍ:

- !!JAKÉKOLIV NEJASNOSTI NEBO ROZPORY V PROJEKTOVÉ DOKUMENTACI MUSÍ BÝT PROJEDNÁNY SE ZODPOVĚDNÝM PROJEKTANTEM A JÍM ODSOUHLASENY PŘED ZAHÁJENÍM PRACÍ.
- ZHOTOVITEL PROVEDE VYTÝČENÍ STAVBY. NA PŘÍPADNÝ NESOULAD S PROJEKTOVOU DOKUMENTACÍ BEZ PRODLENÍ UPOZORNÍ HLAVNÍHO ARCHITEKTA A ODSOUHLASÍ S NÍM DALŠÍ POSTUP PŘED ZAHÁJENÍM STAVEBNÍCH PRACÍ.
- NEODMĚŘOVAT Z VÝKRESŮ; PŘÍPADNĚ NEJASNOSTI BUDE ZHOTOVITEL NEPRODLENĚ KONZULTOVAT SE ZODPOVĚDNÝM PROJEKTANTEM, S KTERÝM ODSOUHLASÍ DALŠÍ POSTUP.
- !!VEŠKERÉ KONSTRUKCE A DETAILS BUDOU PROVÁDĚNY DLE TECHNOLOGICKÝCH PŘEDPISŮ A POŽADAVKŮ VÝROBCE A ZA DODRŽENÍ PLATNÝCH NOREM.
- VŠECHNY ROZMĚRY PŘED ZADÁNÍM VÝROBY JE ZHOTOVITEL POVINEN OVĚŘIT NA STAVBĚ A ZODPOVÍDÁ ZA JEJICH SPRÁVNOST/ VYTÝČENÍ.
- ZHOTOVITEL PŘEDLOŽÍ VZORKY VŠECH POVRCHŮ A DETAILS KE SCHVÁLENÍ ARCHITEKTEM PŘED ZAPOČETÍM PRACÍ.
- TENTO VÝKRES MUSÍ BÝT POUŽIT VÝHRADNĚ VE SPOJITOSTI S VÝKRESY VŠECH STAVEBNÍCH A ARCHITEKTONICKÝCH DETAILS, S VÝKRESY VŠECH PROFESÍ A TECHNICKÝMI ZPRÁVAMI ZMĚNA SPECIFIKACE JE MOŽNÁ POUZE SE SOUHLASEM ZODPOVĚDNÉHO PROJEKTANTA
- PROJEKTOVÁ DOKUMENTACE JE DUŠEVNÍM MAJETKEM AUTORA PD, BEZ JEHO PÍSEMNÉHO SOUHLASU NESMÍ BÝT POUŽITA K JINÉMU ÚČELU NEŽ REALIZACI PROJEKTU, PRO NĚJŽ BYLA VYTVOŘENA.



revize	datum	popis	vypracoval
-	00-00-0000	Změna ...	

±0,000 = 261.77 m.n.m.

vypracoval: Ing.arch. Tomáš Pavlík	kontroloval: Irena Hrabincová Dipl.Arch.	zodpovědný projektant: Irena Hrabincová Dipl.Arch.		<div>IHARCH s.r.o. IRENA HRABINCOVÁ Dipl.Arch. atelier@iharch.cz www.iharch.cz tel.: 605 975 255</div> <div>Rytířská 534/13 Praha 1, 110 00</div>		
investor: Regionální muzeum v Kolíně						
projekt: Vstupní budova Muzea lidových staveb v Kouřimi						
výkres: SPÁROŘEZ DLAŽBY V 1NP				<div>č.zakázky: 072</div> <div>stupeň: DPS</div> <div>datum: říjen 2020</div> <div>měřítko: 1:100@A3</div>	<div>revize: -</div>	<div>paré:</div>
				č. výkresu: D.1.1.A.13		

© Copyright 2011 IHARCH s.r.o.